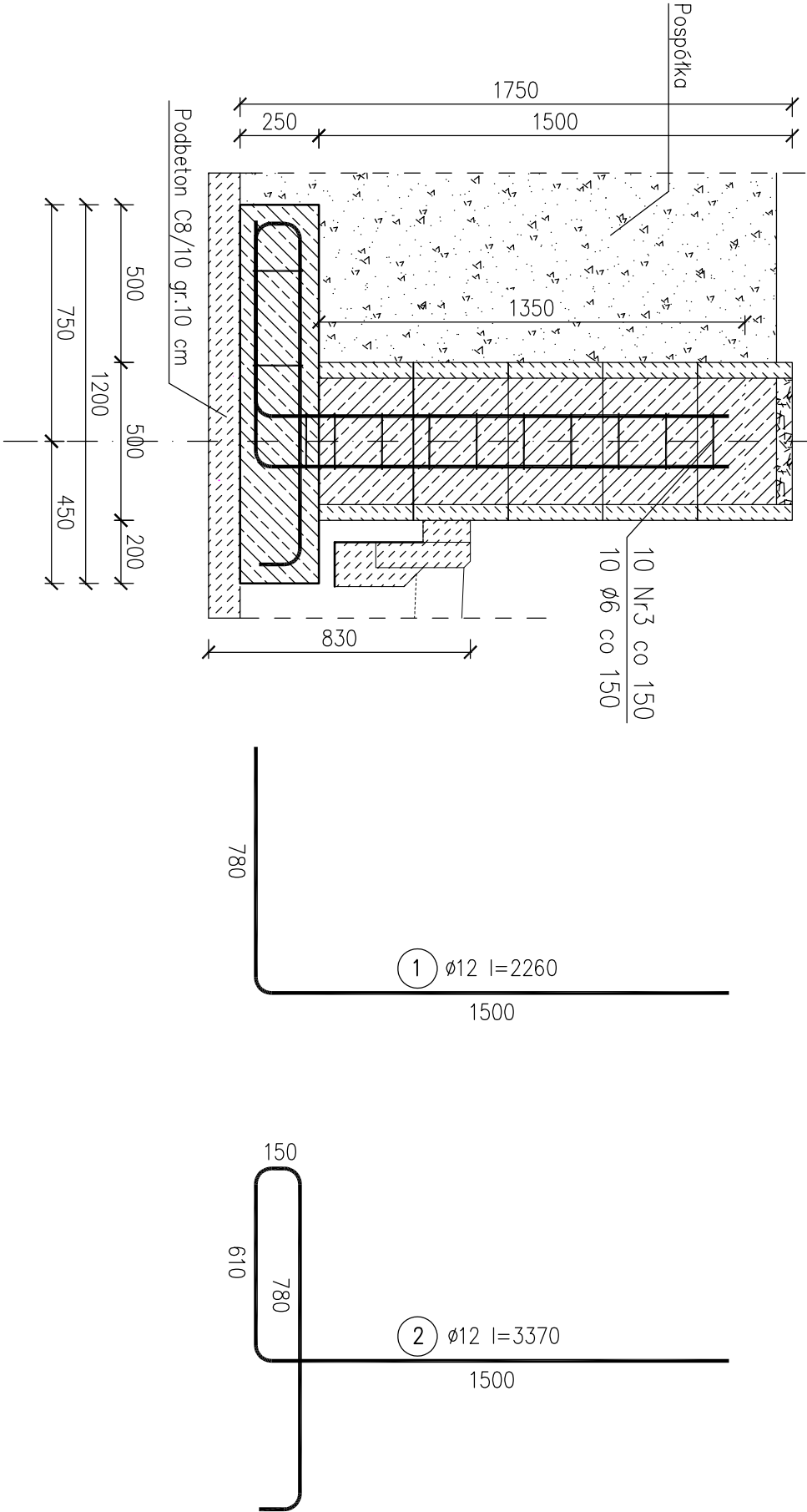
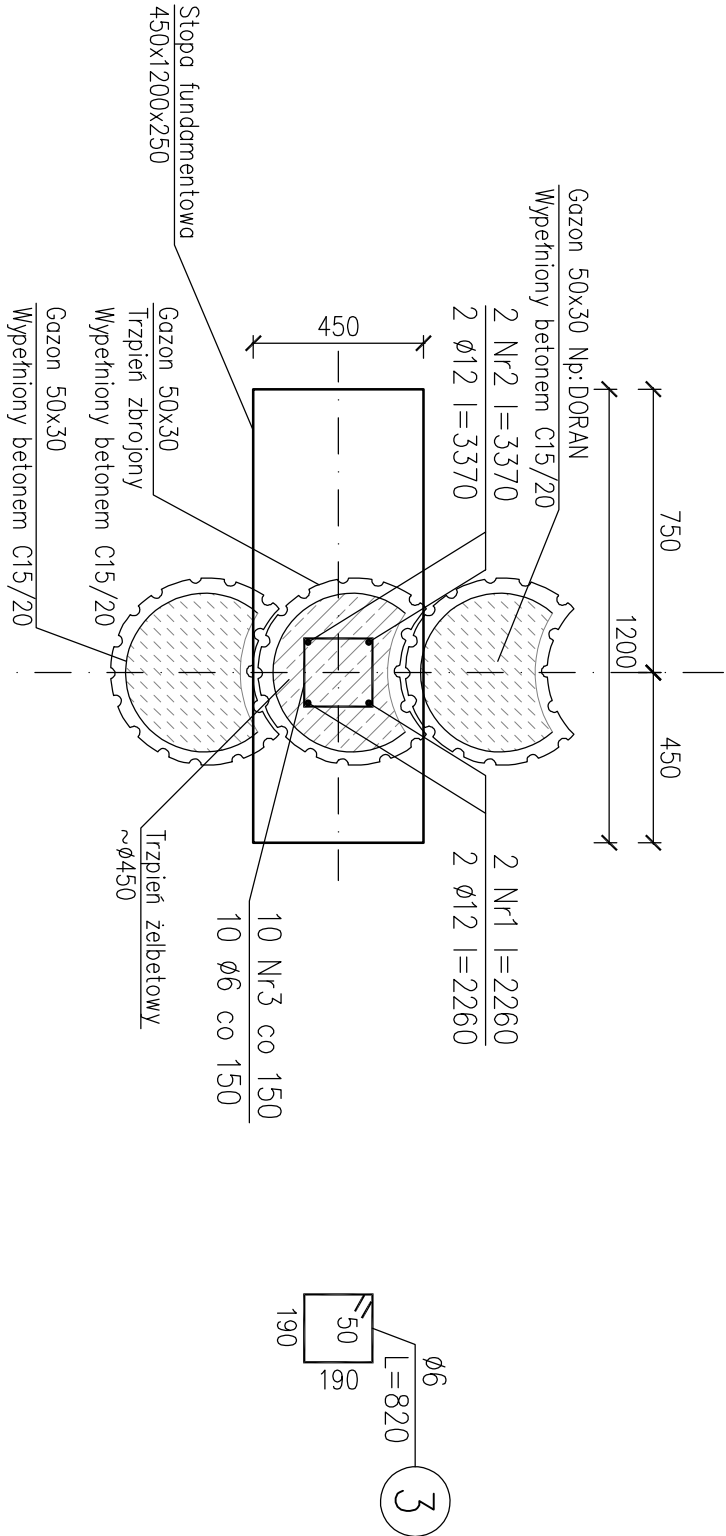


ZESTAWIENIE STALI ZBROJENIOWEJ

Nr pręta	Element Ilość elementów	Długość [m]	Ilość prętów w 1 elem.	Średnica [mm]	Długość łączna [m]		
					φ6 B500SP	# 10 B500SP	# 12 B500SP
1	Trzpień ściany oporowej	2,260	2	12			4,520
2		3,370	2	12			6,740
3		0,820	12	6		9,840	
Długość całkowita [m]					9,840	0,000	11,260
Masa jednostkowa [kg/m]					0,222	0,617	0,888
Masa całkowita [kg]					2,185	0,000	9,999
Masa łączna [kg]					12		



Beton: C15/20
Klasa ekspozycji: XC2
Stal: AIII-N
Otulina: 50mm

GEKON projekt BIURO PROJEKTOWO-BADAWCZE

ul. Sportowa 15/3 66-100 Sulechów www.gekonprojekt.pl
gekonprojekt@gmail.com tel.: 68 504 921 182 fax.: 68 380 10 45

PROJEKT: Rozbudowa cmentarza komunalnego wraz z infrastrukturą techniczną		LOKALIZACJA: dz. nr 73/5, 72/1 obr. 2 m. Sulechów	
TYTUŁ RYS.: Trzpień żelbetowy ściany oporowej			
Imię i Nazwisko	Nr uprawnień	Branszo	Funkcja
mgr inż. Sławomir Gzelek	UBS.003700X/89	konstr.-bud.	Projektant
Data wydania		2016.03	
Format		A3	
Skala		1:20	
Nr rysunku		PWA-07	

- UWAGI:**
- Wszystkie wymiary podano w [mm], a poziomy w [m].
 - Rysunek niniejszy należy rozpatrywać z opisem technicznym i pozostałymi branżami.
 - Ławę fundamentową wylewać na gruncie nośnym o minimalnej nośności 150kPa.
 - W przypadku występowania w posiumie posadowienia gruntów nienośnych, należy dokonać ich wymiany na pospółki ls>0,97
 - Przy niższych ścianach należy dociąć pręty 1 i 2